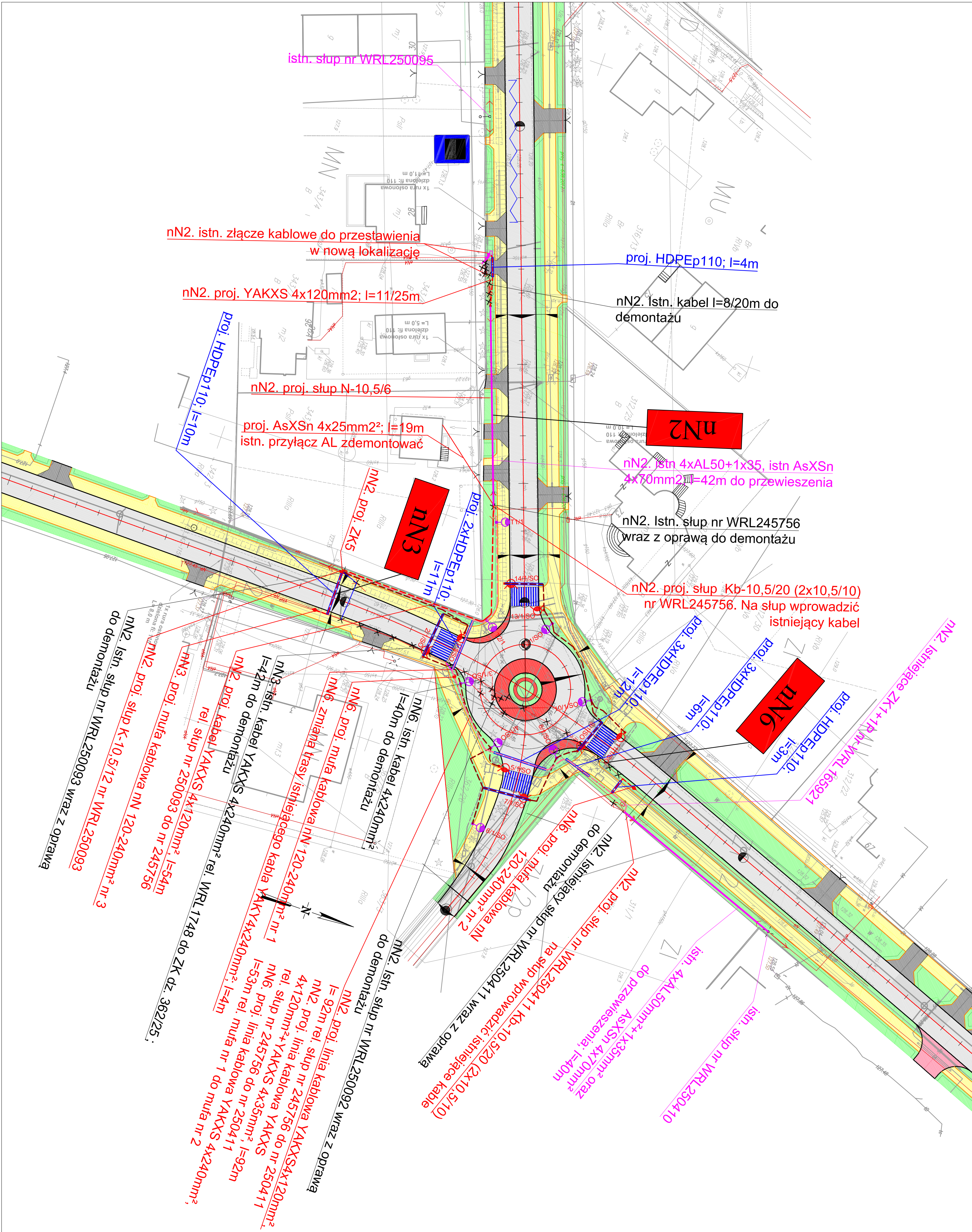


LEGENDA

- proj. linia kablowa nN
- proj. linia kablowa SN
- proj. linia napowietrzna nN
- proj. isniejąca sieć nN i SN
- proj. rura ochronna
- (zabezpieczenie istn. sieci)
- proj. rura ochronna HDPE110
- proj. rura ochronna HDPE160
- istn. linia kablowa do demontażu
- proj. słup energetyczny nN
- proj. mufta kablowa nN
- proj. mufta kablowa SN
- proj. złącze kablowe
- nN3 - oznaczenie nr kolizji

BAMAR BIURO PROJEKTOWE				"BAMAR" BIURO PROJEKTOWE			
STADIUM PROJEKTU PROJEKT WYKONAWCZY				53-421 WROCŁAW, UL. ŚWIERŻEWSKA 39/16, TEL. KOM. 501-161-566			
INWESTOR: Powiat Wrocławski				WPR: 9.16.12-58-41 REGION 532727587			
PROJEKTANT: mgr inż. Konrad Bielan				Projektu rozbudowy drogi powiatowych nr 1917D tj. ulicy Wilezyjskiej w Rękawcowej ulicy Wrocławskiej w Kiełczowie oraz nr 1922D, tj. ulicy Rzędznej w Kiełczowie, gm. Długopole.			
SPRAWDZAJĄCY: mgr inż. Tomasz Gęsiłkiewicz				Plan zagospodarowania terenu -			
				Klasyfikacja: ZP.2.7.3.12.2017.A.I.DT			
				Skala: 1:500			
				Branża: ELEKTRYCZNA			



BAMAR BIURO PROJEKTOWE				"BAMAR" BIURO PROJEKTOWE			
STADIUM PROJEKTU PROJEKT WYKONAWCZY				53-421 WROCŁAW, UL. ŚWIERŻEWSKA 39/16, TEL. KOM. 501-161-566			
INWESTOR: Powiat Wrocławski				WPR: 9.16.12-58-41 REGION 532727587			
PROJEKTANT: mgr inż. Konrad Bielan				Projektu rozbudowy drogi powiatowych nr 1917D tj. ulicy Wilezyjskiej w Rękawcowej ulicy Wrocławskiej w Kiełczowie oraz nr 1922D, tj. ulicy Rzędznej w Kiełczowie, gm. Długopole.			
SPRAWDZAJĄCY: mgr inż. Tomasz Gęsiłkiewicz				Plan zagospodarowania terenu -			
				Klasyfikacja: ZP.2.7.3.12.2017.A.I.DT			
				Skala: 1:500			
				Branża: ELEKTRYCZNA			